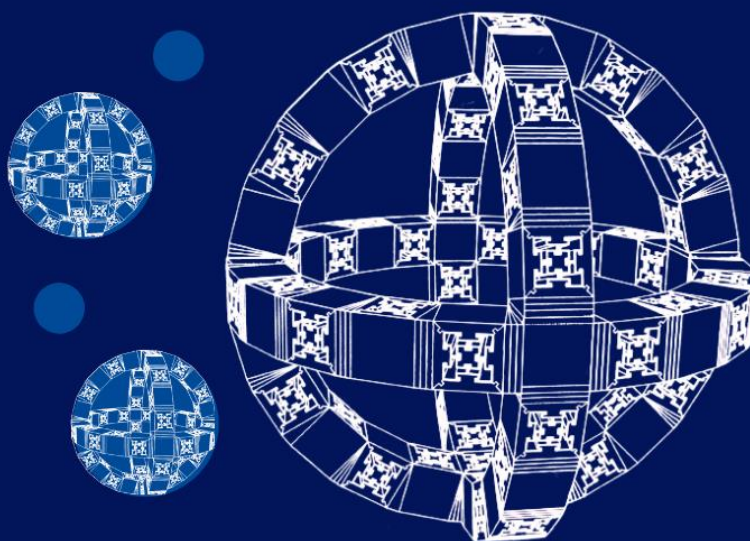


Karthesia Made in Italy: Ruolo nell'Innovazione Globale in Italia e nel Mondo



Visione italiana



Indice

ARGOMENTO	Pag. N°
Executive Summary In linea con le sfide principali del 2025, il Progetto Karthesia promuove lo sviluppo del Made in Italy e della “Visione italiana”: modalità e approccio	pag. 3
Modello di Business rappresentato dal Karthesia’s Business Model Canvas	pag. 4-5
Le garanzie legali per raggiungere Obiettivi Strategici Italia, nel Mondo	pag. 6
Certificazione ufficiale - (Studio Cavattoni & Raimondi)	pag 7
Posizionamento strategico di Karthesia per lo Sviluppo della “Visione italiana” nella Innovazione Globale	pag. 8-9
Punti di Forza Karthesia	pag. 10
Metodologia Lavoro Suggesto (gruppo di lavoro)	pag. 11
COSA permettono di raggiungere i Programmi di Sviluppo con “Visione italiana” del Sistema Karthesia. L’Economia Circolare realmente inclusiva e sostenibile	pag. 12
Link dove trovare approfondimenti tecnici (Sito – Brochure Karthesia)	pag 13

CONTATTI DEL REFERENTE

retro di
copertina

Executive Summary

- **KARTHESIA** by **MODULAR STRUCTURAL SYSTEM** è l'**INNOVAZIONE** che **RIMUOVE GLI OSTACOLI alla competitività** delle Imprese italiane in Italia e nel Mondo, creando gli **asset strutturali e strategici**, strumentali alla **produzione di Innovazione Made in Italy** (intesa come **"Visione italiana" nella Innovazione Globale**) e all'**attrazione di capitali da altri Paesi**.
- **MODULAR STRUCTURAL SYSTEM** è un **Brevetto Internazionale** basato su un'**invenzione UNICA**: un insieme di 9 elementi base componibili e cooperativi realizzabile con qualsiasi **MATERIALE** e di qualsiasi **DIMENSIONE** che può essere adottato ed **INTEGRATO** in modo semplice e rapido con le tecnologie delle Aziende Partner.
- In ottica di **SVILUPPO** della **"Visione italiana"** nella Innovazione Globale, il **SISTEMA** offre soluzioni che superano limiti e vincoli attuali, trasformando così creatività in realtà in ogni settore, permettendo:
 - la valorizzazione delle risorse
 - la riduzione dell'impiego delle materie prime e degli output prodotti
 - l'efficientamento dei processi
 - l'aggregazione delle PMI
 - la facilità di accesso alla innovazione
 - la tutela della innovazione
- Oltre a rimuovere gli ostacoli alla competitività delle imprese italiane, offre un **VANTAGGIO a medio-lungo termine**, poiché consente alle Aziende Partner di essere **competitive in modo ESCLUSIVO** (Know-how e Idea unica) e di essere **"protette" in modo UNICO** (Brevetto Internazionale).
- Il Progetto Karthesia è **perfettamente in linea con le sfide principali del 2025**
 - Società digitale
 - Italia Paese innovativo
 - Sviluppo inclusivo e sostenibile

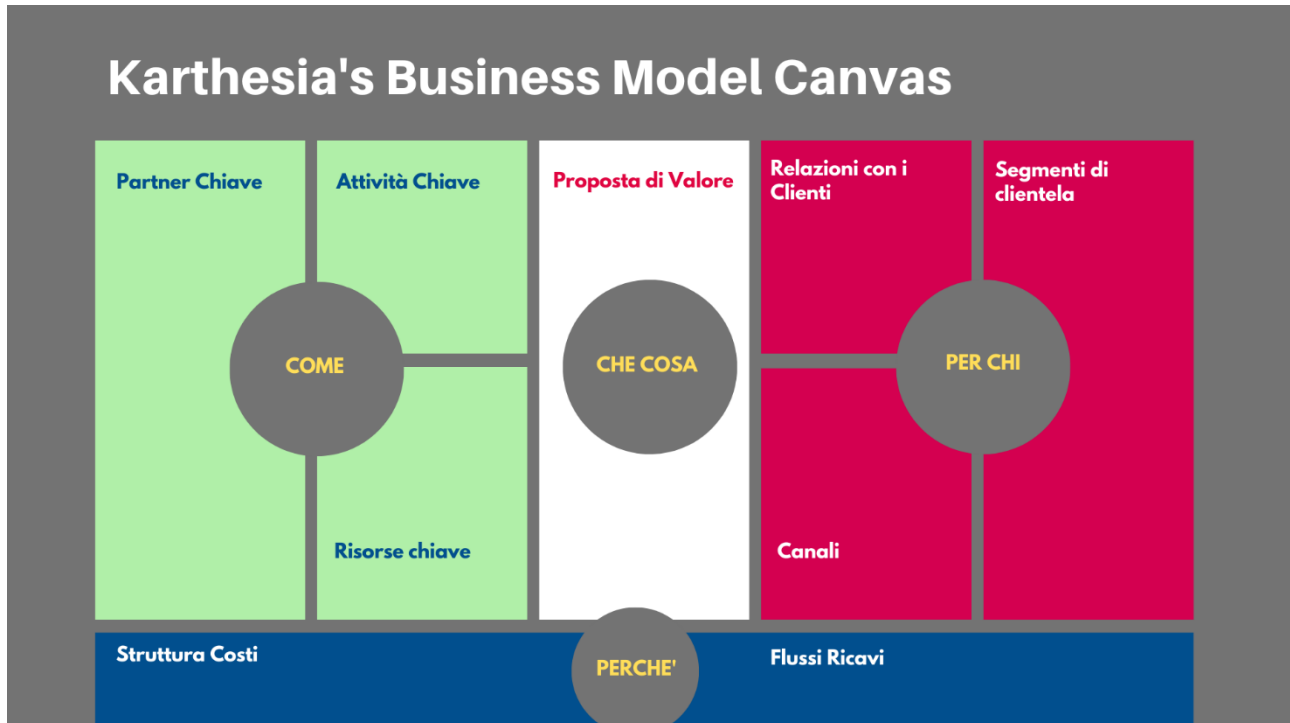
Nell'era digitale trasparenza e condivisione sono alla base del progresso.

Karthesia risponde a questi requisiti, poiché è totalmente **INTEGRABILE** in modo snello e trasparente con le tecnologie e i sistemi costruttivi esistenti e gode costantemente del supporto del Know How di Karthesia Team.

Il Progetto Karthesia, sostenuto da Studi dell'Università La Sapienza di Roma, promuove e ottimizza il Progresso Tecnologico raggiunto dalle aziende Partner, accelerando lo Sviluppo delle PMI, offrendo così un **contributo notevole al Paese in termini di innovazione e progresso sociale**.

I punti di forza del Modular Structural System sono **Flessibilità, Reversibilità e Riuso**, espressione di **sostenibilità ambientale, economica e sociale**. Per Karthesia ogni Stakeholder è al centro della realizzazione e dello sviluppo del proprio progetto ed è coinvolto nel processo di progettazione sin dall'inizio, in base ai **principi di Inclusione e Etica Professionale** su cui Karthesia Team si basa.

Business Model Canvas



Business Model Canvas

Karthesia's Business Model Canvas

Partner Chiave

- Team di collaboratori Karthesia
- Aziende Partner che integrino l'innovazione nei loro processi
- Università La Sapienza di Roma per test, studi comprovati, R&S in progress
- Ente Pubblico Istituzionale creato ad Hoc (Gruppo di Lavoro)

Attività Chiave

- R&S continui
- Attività di produzione interna ed esterna
- Sviluppo commerciale

Risorse chiave

- Tecnologia unica
- Stampanti 3D Karthesia
- Brevetti
- Know How e Costante Supporto di Kartesia Team
- Professionisti qualificati

Proposta di Valore

- Progetto di Sviluppo e Diffusione di INNOVAZIONE Made in Italy con VANTAGGI COMPETITIVI, PROTETTI da Brevetto Internazionale ed ESCLUSIVI, in termini di performance e di creatività.
- Enorme potenziale in ottica di SVILUPPO della "Visione italiana", perché offre soluzioni che superano limiti e vincoli attuali, in ogni settore.
- Capacità di accelerare lo Sviluppo delle Aziende, soprattutto di quelle orientate all'innovazione
- Capacità di Attrazione di capitali dall'Estero.
- Perfettamente in linea con le sfide principali del 2025

Relazioni con i Clienti

Inclusività a 360°: ogni Stakeholder è al centro della realizzazione e dello sviluppo del proprio progetto ed è coinvolto nel processo di progettazione sin dall'inizio, in base ai principi di Inclusione e Etica Professionale su cui Karthesia Team si basa.

Canali

- Collaborazioni attive con Università e Aziende Partner
- Social Media e Marketing Digitale
- Account/Rete di vendita
- Karthesia Joys e relativa diffusione
- Consapevolezza diffusa del valore e della semplicità di integrazione

Segmenti di clientela

Il MSS è adatto ad ogni Azienda e Settore.

Studi effettuati da Karthesia Team, in collaborazione con l'Università La Sapienza di Roma, evidenziano che possono ottenere risultati eccellenti le aziende che sono in grado di apprezzare notevolmente questi aspetti:

- integrazione per ottimizzazione
- autocomposizione
- composizioni multiple in ogni direzione
- assemblaggio in loco
- riduzione costi trasporto e logistica
- v dettagli

Struttura Costi

- R&S e Consulenza qualificata
- Investimenti in macchinari (Stampanti 3D)
- Costi di Produzione e del Personale
- Costi Brevetti
- Marketing&Comunicazione

Flussi Ricavi

- Royalties (legate alla Licenza del Brevetto)
- Vendita output in business selezionati (Karthesia Toys)
- Business Angels
- Capitali dall'estero
- Awareness Made in Italy (Eventi, Fiere, Conferenze)

Le garanzie legali per raggiungere Obiettivi Strategici “Italia nel Mondo”

Diritti di Proprietà Industriale

I diritti di Proprietà Industriale sono stati acquisiti da **CASTELLI Settimio (Inventore e Proprietario)** mediante **Brevetto per Invenzione Industriale “MODULAR STRUCTURAL SYSTEM”**, come da Certificazione ufficiale (pag.7)

Internazionalizzazione del Brevetto

23 Brevetti validati nelle seguenti Aree geografiche:

- Europa
- Americhe
- Asia
- Medio Oriente
- Africa
- Oceania

come da Certificazione ufficiale (pag.7)

Sfruttamento del Brevetto

Settimio Castelli propone accordi per lo **“Sfruttamento dei Brevetti”**.

Il progressivo sviluppo del Know-how, l'affiancamento del Team Karthesia e la garanzia di non avere Competitor consentono di programmare una posizione **“forte e unica”** nei Mercati di riferimento.

Applicazioni in Corso

Il Brevetto è in applicazione nei Settori:

GIOCHI - EDUCATIONAL - MEDICAL (Rehabilitation therapies)
con i Brand **KARTHESIA – TEKKA**.

Presentazione Brevetto all'Estero

Attività in progress per accordi di collaborazione in Etiopia.

Certificazione ufficiale - (Studio Cavattoni & Raimondi)

CAVATTONI – RAIMONDI

Brevetti, Modelli e Marchi in Italia e all'Estero

Patents Design Trademarks Copyright

Viale dei Parioli, 160 – 00197 Roma

CASTELLI Settimio (Titolare e Inventore)

Sistema Strutturale Componibile – Modular Structural System

(Brevetto per Invenzione Industriale)

Validato nei Paesi come da elenco

NAZIONALE

Italia Brevetto N. **1422157**

PAESI UE

Danimarca – Estonia – Finlandia – Francia – Germania – Gran Bretagna – Italia – Lituania – Lettonia – Paesi Bassi – Norvegia – Svezia – Svizzera. Brevetti N. **2.997 203**

AFRICA

Etiopia Brevetto N. **ET/P/15/270(83)**

Sudafrica Brevetto N. **2016/06237**

OCEANIA

Australia Brevetto N. **2015216546**

AMERICHE

Canada Brevetto N. **2922944**

Messico Brevetto N. **372431**

U.S.A. Brevetto N. **9,879,413**

ASIA

Cina Brevetto N. **ZL.201580008319.1**

India Brevetto N. **430639**

MEDIO ORIENTE

Emirati Arabi Uniti Brevetto N. **4 888**

Roma 25 maggio 2023

Timbro e firma

Adriana Raimondi

Albo n° 22

Cavattoni - Raimondi S.r.l.
Società tra professionisti

Posizionamento strategico di Karthesia per lo Sviluppo della “Visione italiana” nella Innovazione Globale

- Karthesia è la **realtà** in grado di accrescere la produttività delle aziende italiane e l’influenza delle stesse a livello globale, sviluppando una “**Visione italiana**” nella Innovazione Globale, come sinonimo di **altissimo valore aggiunto e capacità di attrazione dei capitali dall’estero**.
- **Promuove lo SVILUPPO e la DIFFUSIONE di Innovazione Made in Italy**, perché, attraverso il Modular Structural System consente alle Aziende di essere competitive in modo esclusivo: si basa infatti su **un’Idea unica**, protetta da **Brevetto** internazionale. Il **Know how** in continua evoluzione con Karthesia Team, garantisce alle Aziende Partner **nuove soluzioni creative altamente performanti, per un vantaggio competitivo a medio lungo termine**.
- Il Progetto Karthesia ha un **reale potenziale in ottica di SVILUPPO del Made in Italy e della “Visione italiana”** perché offre **soluzioni che superano limiti e vincoli attuali, in ogni settore**, offrendo elevati VALORI di SICUREZZA OPERATIVA.

In termini di **APPLICAZIONI INDUSTRIALI**, il Sistema Strutturale Componibile è adatto infatti ad **ogni Azienda e Settore**.

Studi effettuati da Karthesia Team, in collaborazione con l’Università La Sapienza di Roma, evidenziano che possono ottenere risultati eccellenti le Aziende che sono in grado di apprezzare notevolmente questi aspetti:

- Autocomposizione
 - Composizioni multiple generate in modalità scalare e frattale
 - Realizzazione di Strutture/Infrastrutture in ogni contesto geografico e ambientale
 - Integrazione per ottimizzazione
 - Utilizzo di mano d’opera con veloce formazione
 - Assemblaggi in loco
 - Riduzione costi trasporto e logistica
 - Reversibilità al 100%
 - Abbattimento disagi ambientali
- **NELLA PRATICA**, in termini di **SVILUPPO INDUSTRIALE** il Progetto Karthesia può essere sviluppato industrialmente in molti settori. Eccone alcuni, da cui Karthesia Team suggerisce di partire, in base alle analisi preliminari effettuate in questi ultimi anni:
 - Ingegneria delle Costruzioni e delle Infrastrutture (numerosi settori da innovare);
 - Messa in sicurezza delle Aree coinvolte da Calamità naturali;
 - Applicazione di Tecnologie Innovative: 3D Printing Industry, Fiber Reinforced Polymer;
 - Arredamento & Design;
 - Karthesia Toy Industry (TEKKA) unico al mondo (Tipo LEGO);
 - Educational, anche nelle scuole iniziali
 - Medical, supporto nelle terapie Riabilitative.

In termini di **SICUREZZA** il Progetto Karthesia è caratterizzato da: forte riduzione dei processi lavorativi tradizionalmente in uso, quindi dei **rischi derivanti e dei relativi costi a carico di Aziende/Stato, contribuendo a creare un ambiente di lavoro sano e positivo**.

(segue) Posizionamento strategico di Karthesia per lo Sviluppo della “Visione italiana” nella Innovazione Globale

- Il Progetto Karthesia è in grado di offrire un **Reale e Forte contributo allo Sviluppo economico italiano**, perché il Sistema Strutturale Componibile **accelera lo Sviluppo delle Aziende**, soprattutto di quelle orientate all’innovazione, che hanno il continuo obiettivo di rafforzare la propria competitività e attrattività.
Consente infatti alle Aziende partner di:
 - Integrare la propria tecnologia in modalità INCLUSIVA, senza “stravolgimenti”, contribuendo al Progresso Sociale.
 - Snellire e ottimizzare i processi produttivi e gestionali in totale sicurezza
 - Ottenere vantaggi competitivi ESCLUSIVI grazie al Brevetto Internazionale.
 - Offrire soluzioni flessibili e sostenibili in termini di impatti ambientali e sociali.
- Al tempo stesso è in grado di **rendere il Sistema Italia sempre più competitivo e attrattivo** nei confronti **degli investimenti esteri in Italia**, contribuendo ad essere parte delle “global value chains”.
- Il progetto Karthesia è dunque perfettamente in linea con le sfide principali del 2025
 - **Società digitale**
 - **Italia Paese innovativo**
 - **Sviluppo inclusivo e sostenibile**

in quanto la sua tecnologia ed il suo Know How

- sono basati su condivisione e trasparenza
- fungono da acceleratore di Sviluppo per PMI
- e sono caratterizzati da 3 Plus ovvero Flessibilità, Reversibilità e Riutilizzo, espressione di **sostenibilità ambientale, economica e sociale** in linea con la Metodologia Lean:

snellire i processi aziendali, da quelli produttivi a quelli gestionali, diminuire gli sprechi (tempo, denaro, materie e risorse) e aumentare il valore per il cliente.

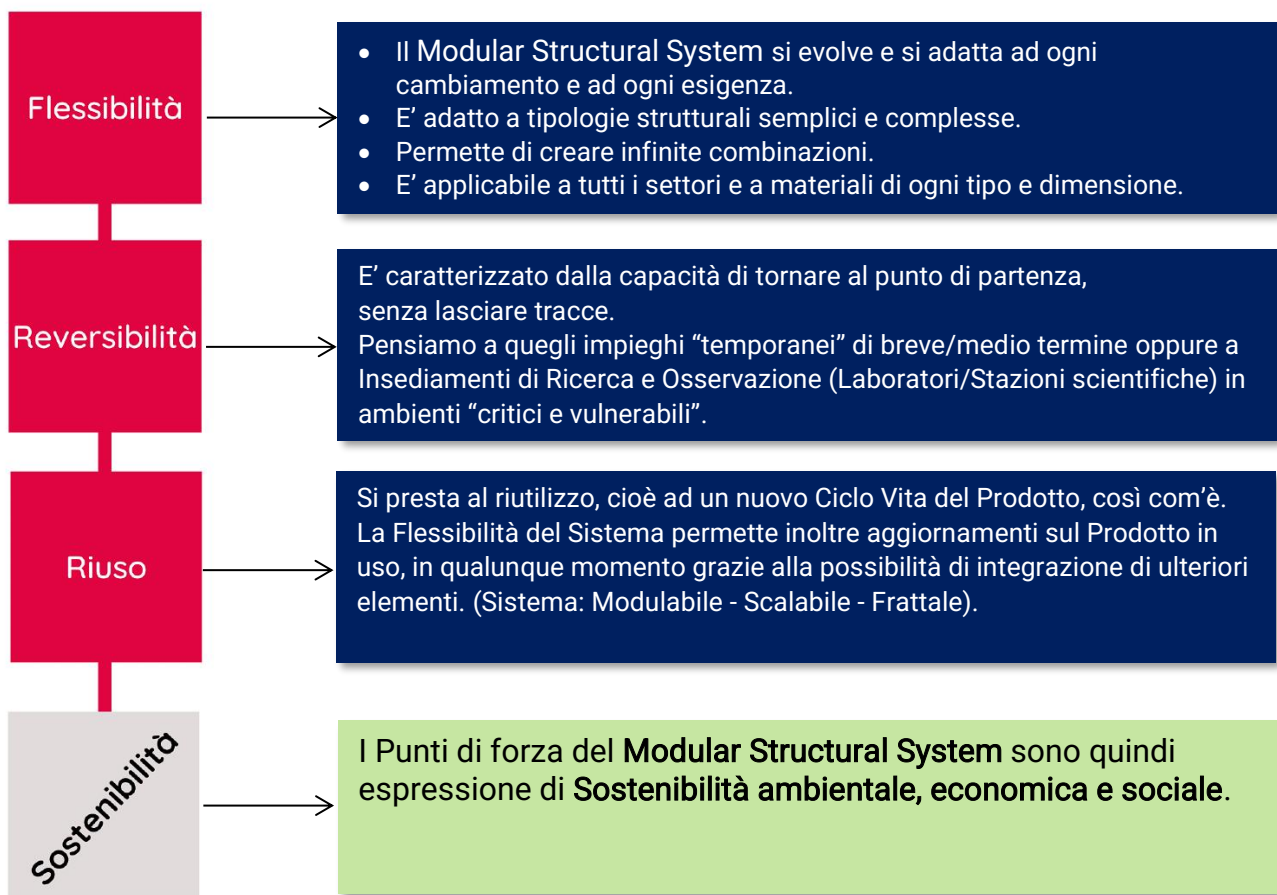
Questa **modalità di tipo agile permette di raggiungere sempre una implementazione nel brevissimo termine** (e quindi risultati) per poi andare via via migliorando attraverso cicli iterativi e veloci, scalabili.

E’ sicuramente il metodo migliore per aiutare le PMI a diventare innovative e competitive in modo inclusivo e graduale.

Inoltre, Karthesia si basa sull’approccio User-Centered Design, perchè sviluppa prodotti di successo in collaborazione con gli utenti: ogni Stakeholder è al centro della realizzazione e dello sviluppo del proprio progetto ed è coinvolto nel processo di progettazione sin dall’inizio, in base ai **principi di Inclusione e Etica Professionale** su cui Karthesia Team si basa.

Punti di Forza Karthesia

I Punti di Forza del Modular Structural System, come anticipato, mirano a valorizzare completamente le Risorse, sposando completamente la Metodologia Lean-



Metodologia Lavoro Suggestito – Quale e Perché.

Per fare in modo che le Aziende Italiane possano sfruttare il **reale potenziale** del Progetto Karthesia **in ottica di SVILUPPO del Made in Italy con Visione italiana** appare auspicabile utilizzare la Metodologia dei “Gruppi di lavoro”, che consenta:

- di acquisire il **“linguaggio tecnologico del Modular Structural System”** in modo di stimolare una visione ampia e propulsiva.
- di svolgere una funzione di **AGGREGAZIONE** delle migliori eccellenze con “Visione italiana”.

Un primo gruppo di lavoro, ad esempio, potrà consentire di procedere in tempi rapidi alla **valutazione delle proposte formulate dai partecipanti alla prima “fast videocall”**, al fine di selezionare la proposta più efficace e idonea ad essere implementata in tempi rapidi a livello nazionale.

Lo step successivo potrà riguardare la **costituzione di Gruppi di lavoro specializzati**, ovvero **specifici per settore di applicazione** o per **ambito di implementazione**.

Questo rende possibile l’ottimizzazione del **valore della partecipazione** in ottica **User-Centered Design** e l’immediata applicazione della **Metodologia Lean**, sostenendo subito le **Imprese** nella **valorizzazione delle risorse presenti in Italia** (Vari settori Industriali, R&S, etc) creando **soluzioni flessibili e sostenibili** in termini di impatti ambientali e sociali.

SETTIMIO CASTELLI e Karthesia Team propongono di avviare **Progetti Pilota Concreti** che includano Know how completo sin dall’inizio e che permettano di essere in grado di:

- testare le diverse ipotesi;
- accelerare il processo di apprendimento sulle dinamiche dei mercati di riferimento;
- modificare e perfezionare l’idea grazie ai feedback ricevuti, per poi realizzare il progetto di portata maggiore;
- fornire il prodotto ed il progetto finale completo agli early adopter;
- scalare ogni processo, successivamente.

Ciascun Progetto pilota è caratterizzato da 3 fasi

Fase STRATEGICA

Fase OPERATIVA

Fase IMPLEMENTAZIONE

COSA permettono di raggiungere i Programmi di Sviluppo con “Visione italiana” del Progetto Karthesia? L’Economia Circolare realmente inclusiva e sostenibile

all’interno dell’Italia

- Creano Sinergie con le Università – “Ricerca e Sviluppo”
- Sviluppano investimenti di PMI
- Capitalizzano risorse finanziarie
- Creano Occupazione
- Formano velocemente le Risorse Umane

Verso l’Europa ed il Mondo

- Creano Future Project per l’Export
- Mirano ad occupare una posizione di primo piano nelle prospettive di crescita in Europa e nel Mondo
- Attraggono capitali



Sviluppando un’Economia Circolare, oggi fondamentale...

Questo modello di produzione e consumo si basa sulla **totale riduzione degli sprechi delle risorse naturali** valorizzando la condivisione, il riutilizzo ed il riciclo di materiali e prodotti esistenti il più a lungo possibile.

Con il **Progetto Karthesia**, una volta che il prodotto avrà esaurito la sua funzione, potrà essere scomposto e reintrodotta nuovamente nel ciclo economico, **generando ulteriore valore**.
(v. *approccio Life Cycle Thinking e applicazioni nella Brochure Karthesia*).

Il tradizionale modello economico (lineare) ha generato carenze di risorse, perché fondato su uno schema opposto: estrarre, produrre, utilizzare e gettare.

In grado di riscuotere consensi a livello sociale perché inclusiva e sostenibile

I programmi di Sviluppo Made in Italy del Progetto Karthesia producono certamente un **“forte risultato di fiducia sociale”**, grazie alla possibilità di dare una grande spinta **all’occupazione**, con una **tecnologia innovativa**, **“a misura d’uomo”**, facile da apprendere e da sviluppare, per le imprese e per ogni utente, in modo inclusivo e sostenibile.

Link dove trovare approfondimenti tecnici (Sito – Brochure Karthesia)

Cliccare sui Link
per accedere direttamente
alle fonti indicate.



Sito	https://www.karthesia.com/it/
Sito multi-combinazioni realizzabili con semplicità e rapidità	https://www.karthesia.com/it/2022/07/14/multi-combinazioni-realizzabili-con-semplicita-e-rapidita/
BROCHURE scaricabile	https://www.karthesia.com/wp-content/uploads/2022/09/BROCHURE_Rev2.pdf

Contatta
l'Inventore



Settimio Castelli
Inventore, Proprietario del Brevetto
e Analista del Progetto

Tel. 0765 455982

Via Pacciano, 24 - 28
00065 Fiano Romano - RM